



DE LA CHANTERELLE



Présentation de notre école

Sise à Lévis (Saint-Étienne-de-Lauzon), l'École de la Chanterelle accueille annuellement environ 445 élèves, du préscolaire à la quatrième année. Un service de garde est également offert à plus de 400 enfants.

Bordée d'un arboretum, l'école est située dans un environnement attrayant, stimulant et sécuritaire, facilitant ainsi les apprentissages et le plein épanouissement de nos élèves. Depuis l'année scolaire 2007-2008, nous avons adhéré au programme « École en santé » qui vise le développement optimal des jeunes, tout en contribuant à faciliter l'acquisition de compétences et à développer les comportements favorisant la réussite éducative, la santé et le bien-être. La réussite et le mieux-être de l'enfant sont au centre de nos préoccupations. Notre plan d'action pour contrer la violence est en place et nous travaillons à éduquer nos jeunes sur les bonnes attitudes à développer sur le plan de la rigueur, des efforts et de la persévérance.

Le personnel dynamique, à l'affût de tout ce qui pourrait améliorer la qualité de l'enseignement, se préoccupe de la réussite de tous les élèves, et ce, au rythme de chacun. La pédagogie par projets, la pédagogie entrepreneuriale, la différenciation pédagogique sont au cœur de nos actions. Nos stratégies d'interventions sont basées sur le modèle Réponse à l'intervention (RAI). Enseignement explicite des stratégies de manière universelle, interventions au deuxième niveau (sous-groupe) pour les élèves qui ne répondent pas au premier enseignement et accompagnement au troisième niveau pour les cas où les interventions précédentes ne fonctionnent pas ou peu.

chanterelle.csdn.qc.ca



École de la
Chanterelle

39, rue Denis-Garon,
Lévis (Québec) G6J 1M1
418 834-2475
chanterelle@cnavigateurs.qc.ca



| | |
|--|--------|
| Nos principales réalisations | 2 |
| PLAN DE RÉUSSITE | |
| - Orientation 1 | 3 |
| - Orientation 2 | 4 et 5 |
| - Orientation 3 et quelques chiffres | 6 |

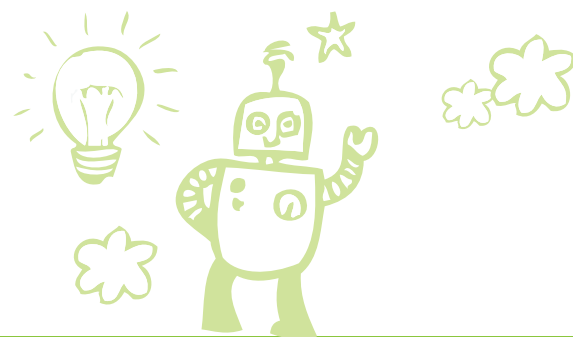
LA RÉUSSITE ET LE MIEUX-ÊTRE DE L'ENFANT SONT AU CENTRE DE NOS PRÉOCCUPATIONS.

Nos principales réalisations de l'année 2016-2017



- 1 - Pique-nique automnal
- 2 - Course en canot
- 3 - Visite au Centre Vidéotron
- 4 - Génie en maths

- Poursuite de nos ateliers de lecture
- Poursuite du projet Voile
- Implantation de l'utilisation de iPad comme outil pédagogique
- Semaine de lecture sous le thème de Noël
- Projet de conscience phonologique au préscolaire
- Semaine des mathématiques
- Plusieurs entreprises dynamiques autant à l'école qu'au service de garde
- Actualisation du « Plan d'action pour un milieu sain et sécuritaire ».
- Nombreuses activités touchant la récupération
- Visite au Centre Vidéotron de tous les élèves dans le cadre du tournoi Pee-wee
- Spectacle de musique des élèves de 4^e année à l'École Beaurivage
- Projet classe-nature pour les élèves de 4^e année
- Groupe vocal de l'École de la Chanterelle
- Réveillon de Noël
- Semaine du service de garde



PLAN DE RÉUSSITE

ORIENTATION
1

PROJET ÉDUCATIF 2016-2017

Favoriser la réussite de tous les élèves dans les matières de base

OBJECTIF

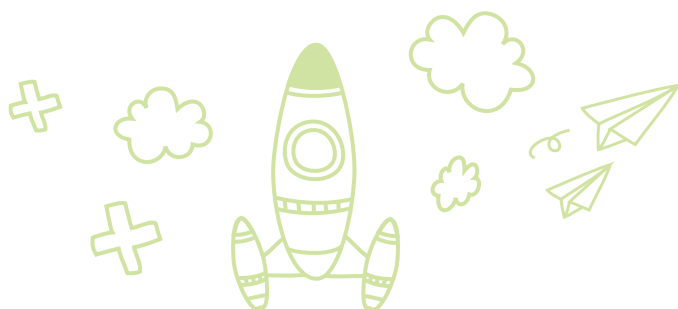
Accroître chez tous les élèves de bonnes habitudes de lecture

RÉSULTATS OBSERVÉS

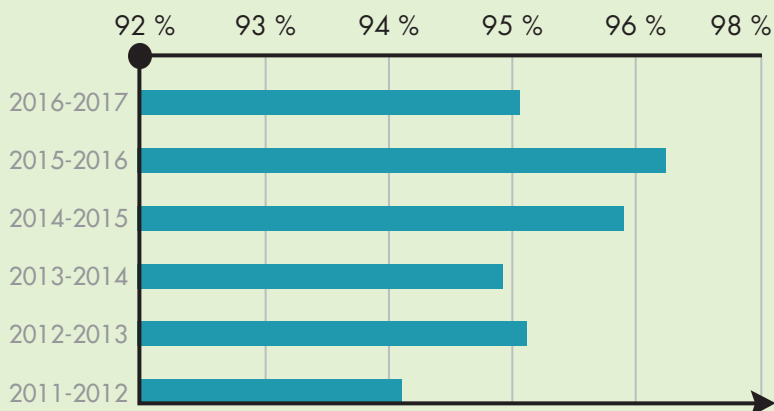
Nous réalisons que les moyens mis en place donnent des résultats puisque nos élèves développent naturellement de nouvelles habitudes quotidiennes de lecture, et ce, de manière régulière et constante.

MOYENS MIS EN ŒUVRE

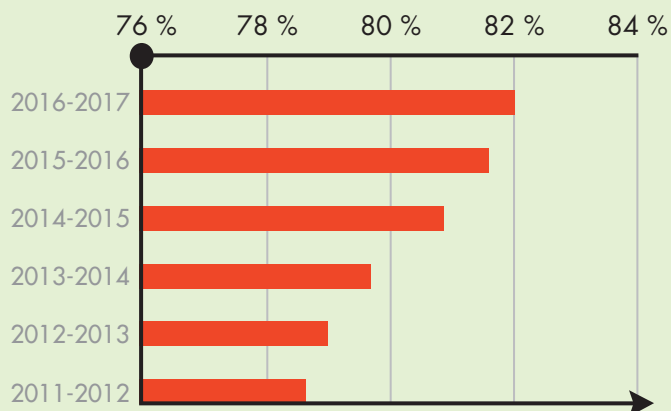
- Ateliers de lecture courante
- Passeport lecture
- Routines littéraires
- Enseignement explicite de stratégies de lecture
- Lecture silencieuse quotidienne
- Visite de la Bibliothèque Albert-Rousseau
- Projet Pré Voile au préscolaire
- Projet voile à tous les niveaux
- RAI à trois niveaux



Taux de réussite pour la compétence LIRE



Moyenne générale pour la compétence LIRE



ORIENTATION
2

**PROJET
ÉDUCATIF
2016-2017**

Amener les élèves à
développer de la rigueur
et de la persévérance



OBJECTIF 2.1

- Amener les élèves à développer de la rigueur, des efforts et de la persévérance dans leur cheminement scolaire
- Accroître chez tous les élèves de bonnes habitudes de lecture

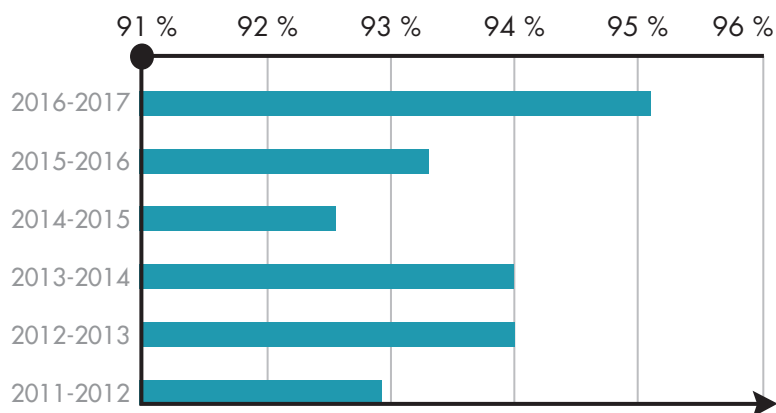
RÉSULTATS OBSERVÉS

Nous réalisons que les moyens mis en place donnent des résultats puisque nos élèves développent naturellement de nouvelles habitudes quotidiennes de lecture, et ce, de manière régulière et constante.

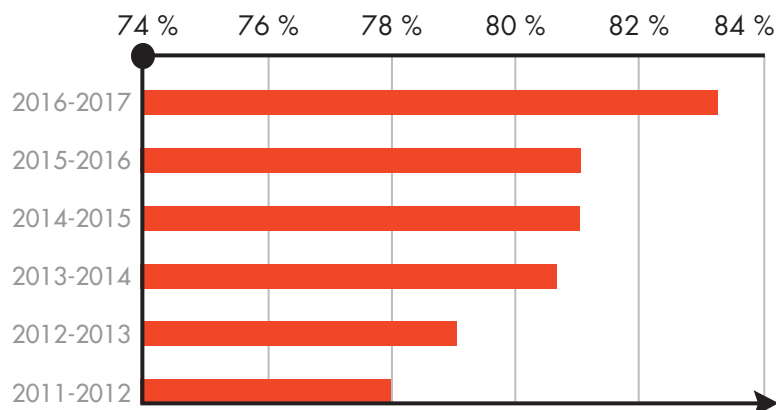
MOYENS MIS EN ŒUVRE

- Je compte vite (JCV)
- Combats (site Web)
- Concours de complémentaires (génie en maths)
- Énigme du jour
- Concours d'estimation

**Taux de réussite
pour la compétence RÉSoudre**



**Moyenne générale
pour la compétence RÉSoudre**



PLAN DE RÉUSSITE



ORIENTATION
2

PROJET ÉDUCATIF 2016-2017
Amener les élèves à développer de la rigueur et de la persévérance



OBJECTIF 2.2

Créer, développer et maintenir de la rigueur, des efforts et de la persévérance dans les différentes sphères scolaires

RÉSULTATS OBSERVÉS

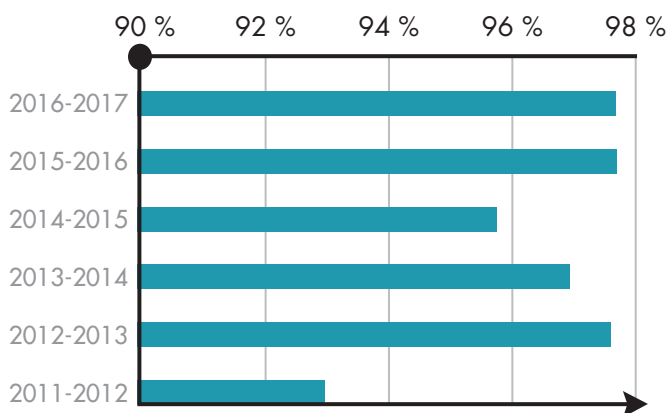
- Nombreuses activités quotidiennes et mensuelles
- Grande participation des élèves

MOYENS MIS EN ŒUVRE

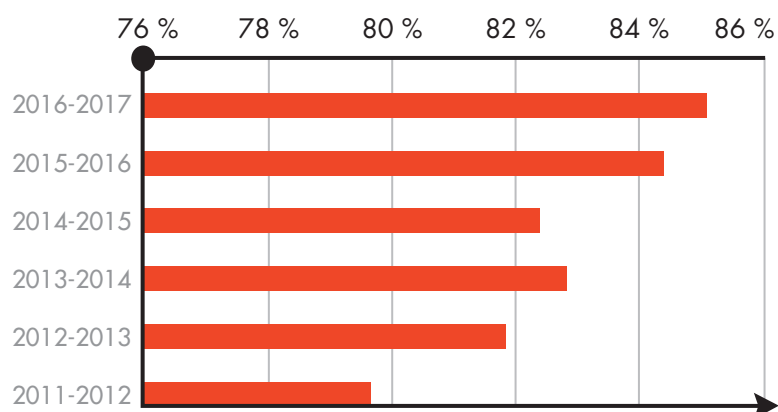
- Multisport
- Sorties sportives
- Compétitions
- Remise de méritas



Taux de réussite pour la compétence RAISONNER



Moyenne générale pour la compétence RAISONNER



ORIENTATION
3

PROJET
ÉDUCATIF
2016-2017

Favoriser le développement
de relations harmonieuses
entre les pairs

OBJECTIF 3.1

Accroître la capacité des élèves à résoudre leurs conflits

RÉSULTATS OBSERVÉS

On dénote une belle grande amélioration sur le plan de cette orientation, lorsqu'on la compare aux années antérieures.

MOYENS MIS EN ŒUVRE

- Plan d'action pour un milieu sain et sécuritaire
- Projet « Le respect pèse dans la balance »

OBJECTIF 3.2

Accroître la capacité des élèves à communiquer avec respect

MOYENS MIS EN ŒUVRE

- Ateliers d'habiletés sociales
- Conseil de coopération
- Utilisation du programme « Vers le Pacifique », au besoin
- Tableau d'honneur (hall)
- Tableau de motivation (SDG)

Des chiffres

2016-2017

