

École secondaire les Etchemins



École secondaire les Etchemins

Le conseil d'établissement de l'École secondaire les Etchemins et l'équipe-école sont fiers de vous présenter le bilan de l'année scolaire 2011-2012 ainsi que les orientations du projet éducatif. Dans ce document, vous trouverez les éléments et les objectifs qui ont guidé nos actions et une évaluation condensée de la réalisation de notre plan de réussite. Nous vous invitons à consulter le site Internet de l'école au www.esle.qc.ca.

Enracinée dans sa région

L'École secondaire les Etchemins est située à Charny, dans la Ville de Lévis. Elle est fréquentée par des élèves qui proviennent de sept municipalités, soit : Saint-Nicolas, Saint-Rédempteur, Saint-Romuald, Saint-Jean-Chrysostome, Breakeyville, Charny et Saint-Lambert. Le nombre d'élèves fréquentant l'école est d'environ 1 430 et ceux-ci sont principalement regroupés en 3^e, 4^e et 5^e secondaire. De plus, nous accueillons des élèves présentant des difficultés d'apprentissage et d'adaptation.



Nos principales réalisations de l'année 2011-2012

Pour l'année scolaire 2011-2012, nous sommes particulièrement fiers du taux élevé de persévérance scolaire de plus de 98 % en 4^e et 5^e secondaire. Nous sommes également fiers du taux de réussite de plus de 80 % en 3^e secondaire, 85 % en 4^e secondaire et 90 % en 5^e secondaire. Au profil +, nous observons un taux de réussite de 84 % en mathématique.

Notre plus grande fierté, c'est l'ensemble des mesures mises en place par l'équipe-école pour assurer la persévérance et la réussite des élèves et l'élaboration du programme « Trait d'union », projet d'accompagnement d'élèves en difficulté de comportement et de motivation scolaire.



Sports



Salon des sciences et de la technologie



Cérémonie de fin d'études

Orientations de notre projet éducatif

1. Amener l'élève à construire ses savoirs et développer ses aptitudes et capacités intellectuelles.

INSTRUIRE

2. Promouvoir un milieu sécuritaire, sain et accueillant en offrant différentes activités pour impliquer les élèves.

SOCIALISER

3. Améliorer la persévérance et la réussite scolaires.

QUALIFIER

Plan de réussite

Orientation 1

Amener l'élève à construire ses savoirs et développer ses aptitudes et capacités intellectuelles.

INSTRUIRE

Objectifs

D'ici 2013 :

Objectif 1 : Augmenter le pourcentage d'élèves qui réussissent dans chaque discipline.

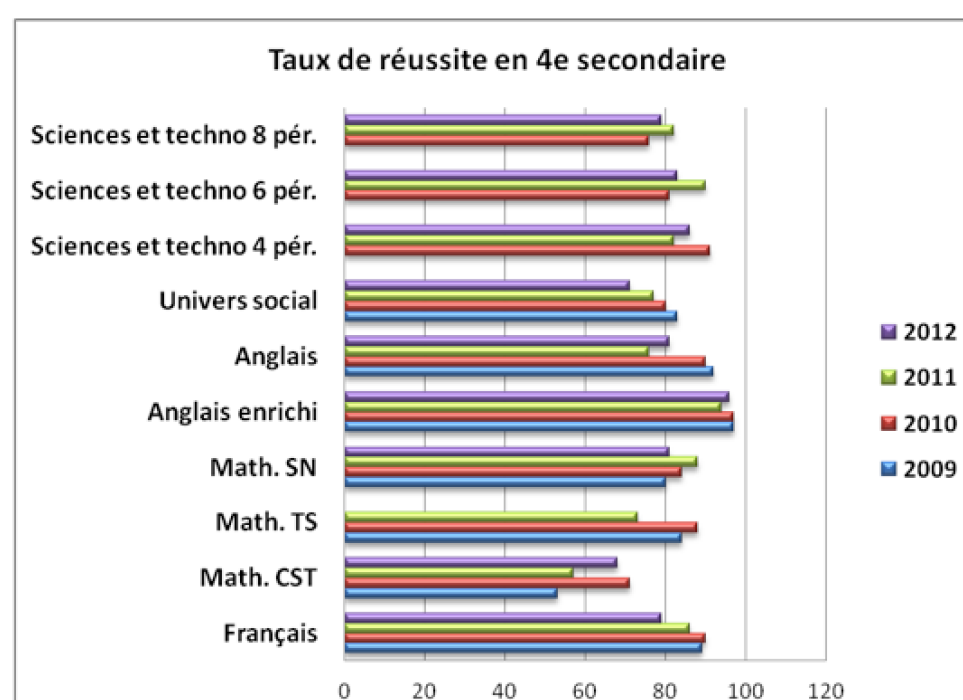
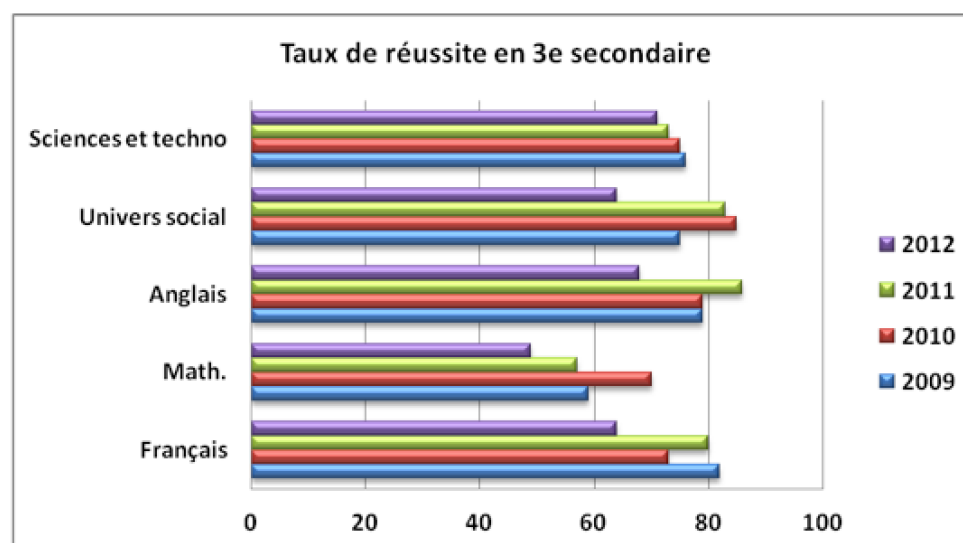
Objectif 2 : Augmenter le taux de réussite de 10 % en mathématique et de 3 % dans les autres disciplines.

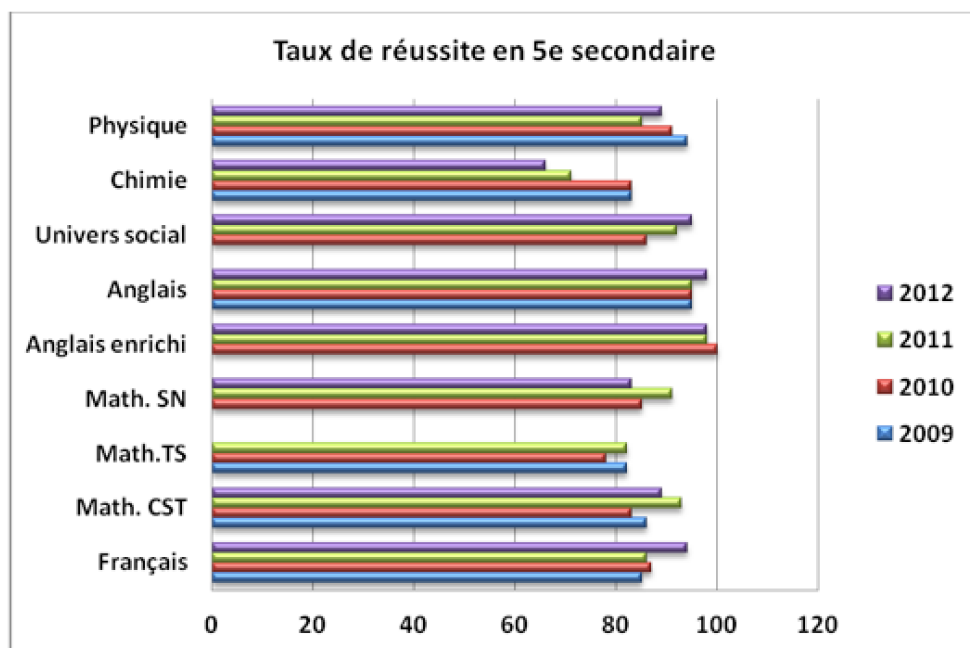
Résultats observés

De façon générale, on observe une augmentation du taux de réussite en mathématique et dans les autres disciplines.

Moyens mis en œuvre

- Offrir différentes mesures d'appui en français, mathématique, anglais, univers social et en sciences.
- Offrir au personnel et aux élèves du matériel pédagogique en lien avec les nouvelles technologies.
- Mettre en place des mesures de différenciation pédagogique.
- Informer les parents.
- Offrir des choix de cours variés répondant aux besoins des élèves et de notre milieu.





Orientation 2

Promouvoir un milieu sécuritaire, sain et accueillant en offrant différentes activités pour impliquer les élèves.

SOCIALISER

Objectifs

D'ici 2013 :

Objectif 1 : Améliorer la perception de la sécurité des élèves et du personnel.

Objectif 2 : Agir rapidement lors de comportements ne respectant pas les règles de vie.

Objectif 3 : Favoriser le sentiment d'appartenance à l'école.

Résultats observés

Objectif 1 : Les résultats du questionnaire sur l'environnement socioéducatif (QES, avril 2011) sur le plan du climat de sécurité révèlent que c'est une force à l'école. Le climat de sécurité concerne l'ordre et la tranquillité du milieu et les risques perçus de victimisation.

Objectif 2 : Depuis deux ans, nous avons mis l'importance sur la relation entre l'enseignant et l'élève avec l'accompagnement des éducateurs pour travailler l'attitude de l'élève en classe. Cela a permis de diminuer grandement les conflits et les sorties de classe.

Objectif 3 : Les résultats du questionnaire QES (avril 2011) révèlent que le sentiment d'appartenance est élevé. Le climat d'appartenance se veut une appréciation du milieu comme porteur de sens pour les gens qui le fréquentent. 75 % des élèves aiment leur école, sont fiers d'être un élève de cette école et se sentent à leur place dans cette école.

Moyens mis en œuvre

- Encadrer et accompagner les élèves en difficulté de comportement avec l'aide de services complémentaires : éducateur, psychologue, travailleuse sociale, AVSEC, infirmière.
- Offrir aux élèves différentes activités étudiantes et sportives.
- Offrir un milieu sain et sécuritaire. Depuis trois ans, présence d'une policière école et de deux enseignants-médiateurs. De plus, depuis deux ans, ajout d'un éducateur pendant l'heure du dîner.

Orientation 3

Améliorer la persévérance et la réussite scolaires.

QUALIFIER

Objectifs

D'ici 2013 :

Objectif 1 : Diminuer le nombre d'élèves qui abandonnent l'école en cours d'année scolaire.

Objectif 2 : Augmenter le nombre d'élèves en adaptation scolaire qui sortent avec une attestation ou une certification.

Objectif 3 : Diminuer de 50 % l'absentéisme des élèves à la 1^{re} année de l'application du projet éducatif et de 10 % les années subséquentes.

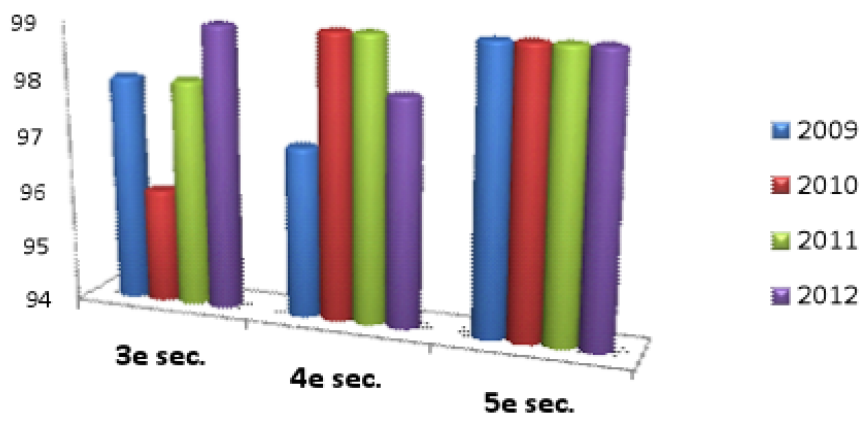
Résultats observés

Nous sommes fiers des résultats, mais nous mettrons tout de même en place, l'an prochain, des mesures de suivi plus encadrantes concernant les absences.

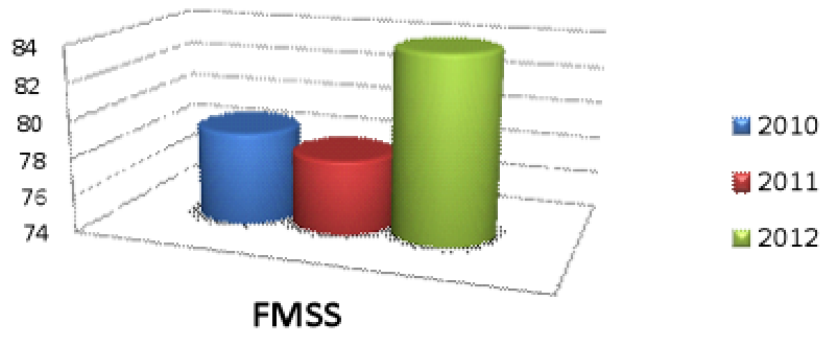
Moyens mis en œuvre

- Offrir des programmes et des options répondant aux champs d'intérêt et aux besoins des élèves.
- Poursuivre l'application, avec ses améliorations, de la politique de la gestion de l'absentéisme des élèves.
- Offrir aux élèves une démarche d'orientation personnalisée.
- Offrir un projet de motivation « Moi, l'Esle, ça m'accroche » en 3^e secondaire.
- Accentuer l'accompagnement auprès de l'élève, l'an prochain, avec le programme « Trait d'union ».

Pourcentage d'élèves qui persévèrent



Pourcentage d'élèves en FMSS qui obtiennent une certification



Facteur des absences par élève

