



# DE LA NACELLE



Un bon chocolat chaud servi par nos bénévoles!

## Présentation de notre école

L'École de la Nacelle est située à Saint-Jean-Chrysostome dans un secteur urbain et un milieu favorisé. L'établissement accueille environ 325 élèves de la maternelle à la 6<sup>e</sup> année ainsi que deux classes-ressources de 1<sup>er</sup> cycle. Le service de garde « Les copains d'abord » offre un programme diversifié et dynamique. Le projet éducatif de l'école est axé sur le développement global de l'élève et le service de garde y adhère également. Tout le personnel de l'école y cultive le respect, l'autonomie, le goût d'apprendre, le sens de l'effort et la persévérance. L'école fait partie du réseau des Établissements verts Brundtland et fait donc la promotion du pacifisme, du respect de l'environnement, de la démocratie et de la solidarité. Nous préconisons la promotion et la prévention de la santé et le bien-être de chacun dans le but de favoriser la réussite éducative.

Parmi nos réalisations, nous retrouvons notre programme d'anglais intensif en 6<sup>e</sup> année, notre programme de ski de fond en 5<sup>e</sup> année et un programme complémentaire d'activités parascolaires. Nos activités étudiantes sont nombreuses et en coopération avec notre milieu. Notons les activités suivantes : les camps et voyages, la comédie musicale, les nombreux spectacles ainsi que les grandes fêtes comme la grande soirée de danse (disco) et la fête foraine qui ont su démontrer tout l'engagement de l'équipe-école et de nos parents bénévoles pour nos jeunes. De plus, le personnel a la préoccupation de développer chez l'élève le sens artistique et la culture.

[nacelle.csdn.qc.ca](http://nacelle.csdn.qc.ca)



### ÉCOLE LA NACELLE

1110, rue des Prés  
Lévis (Québec) G6Z 1W4  
418 839-3131 poste 65700



325 ÉLÈVES

Nos principales réalisations .....	2
Orientations de notre projet éducatif .....	3
PLAN DE RÉUSSITE	
- Orientation 1 .....	3
- Orientation 2 .....	4
- Orientation 3 .....	5
- Nos chiffres .....	6, 7 et 8
- Résultats du sondage .....	9

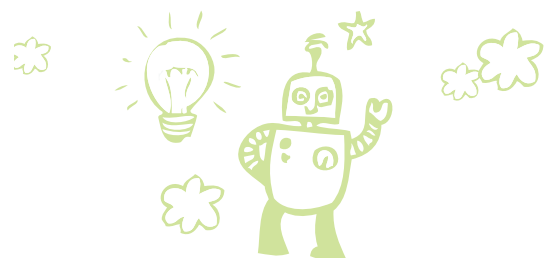
# Nos principales réalisations de l'année 2016-2017



NOS SERVICES, NOS MULTIPLES PROJETS AINSI QUE NOS ACTIVITÉS RASSEMBLEUSES SONT ÉGALEMENT UNE FIERTÉ POUR TOUS LES MEMBRES DE NOTRE GRANDE FAMILLE.



- 1 - Expo-sciences pour les élèves de 2<sup>e</sup> année
- 2 - Spectacle de musique en mai 2017
- 3 - Voyage à Toronto en juin 2017 pour les élèves de 6<sup>e</sup> année
- 4 - Notre brigade scolaire 2016-2017
- 5 - Fête d'hiver en février 2017



# PLAN DE RÉUSSITE

Nos orientations découlent de notre vision d'une école axée sur la réussite de nos élèves autant dans le développement de saines habitudes de vie que la découverte du monde qui nous entoure afin de les préparer à l'avenir qui sera le nôtre.



## OBJECTIF

Soutenir les élèves dans leurs apprentissages

## RÉSULTATS OBSERVÉS

- Mise à niveau pédagogique rapide et efficace
- Proactivité : aide particulière pour les élèves en difficulté tant par le soutien individualisé que l'aide aux devoirs individualisée
- Création de liens de confiance
- Motivation et estime de soi plus élevées

*N. B. Voir les tableaux à la fin du document qui présente les taux de réussite et les moyennes pour chacun des niveaux*



## MOYENS MIS EN ŒUVRE

- Soutien aux apprentissages
- Aide aux devoirs plus spécifique
- Orthopédagogie continue
- Utilisation de situations concrètes d'apprentissage
- Renforcement individuel et suivis personnalisés
- Utilisation de ressources technologiques (TNI et iPad)
- Poursuite de l'implantation de Base 10 : en mathématique
- Implantation du filon dans nos notions
- Projet de graphomotricité au préscolaire
- Soutien aux élèves ayant des outils technologiques

# PLAN DE RÉUSSITE

ORIENTATION

2

## PROJET ÉDUCATIF 2016-2017

Offrir et maintenir une diversité de services de qualité afin de répondre aux besoins des élèves

### OBJECTIF

Assurer la réussite de chaque élève

### RÉSULTATS OBSERVÉS

- Climat relationnel positif favorable aux apprentissages
- Progrès dans les apprentissages
- Suivi pédagogique et encadrement concertés pour les élèves en difficulté d'apprentissage ou de comportement
- Meilleure estime de soi des élèves
- Satisfaction des parents

*N. B. Voir les tableaux à la fin du document qui présente les taux de réussite et les moyennes pour chacun des niveaux.*

### MOYENS MIS EN ŒUVRE

- Identification rapide des difficultés
- Orthopédagogie
- Soutien individuel ou semi-individuel pour l'aide aux devoirs
- Soutien aux apprentissages en classe ou en sous-groupes
- Code de correction commun en français
- Utilisation de la trajectoire d'intervention
- Éducatrice spécialisée en soutien aux élèves
- Brigade scolaire pour les déplacements sécuritaires
- Escouade des anges gardiens dans la cour de récréation
- Plans d'intervention et suivis
- Service de garde intégré à l'école par sa programmation variée et dynamique

ORIENTATION

3

## PROJET ÉDUCATIF 2016-2017

Maintenir la qualité  
des relations école-  
famille-communauté.



### OBJECTIF 3.1

Favoriser le développement des relations harmonieuses avec les pairs

### RÉSULTATS OBSERVÉS

Sensibilisation aux situations inacceptables

- Règlements de conflits
- Forte diminution de situations inadéquates

Voir le Plan d'action de l'école pour un milieu sain et sécuritaire diffusé chaque mois de septembre sur le site Web de l'école et envoyé par courriel à tous les parents.

### MOYENS MIS EN ŒUVRE

- Sondage-école : violence et intimidation (SEVEQ)
- Rappel des règles de vie et suivis des élèves
- Plans d'intervention
- Évaluation et ajustements de notre plan de lutte pour contrer la violence et l'intimidation



### OBJECTIF 3.2

Maintenir la collaboration entre l'école et la famille

### RÉSULTATS OBSERVÉS

- Engagement actif des parents dans l'école
- Sentiment d'appartenance bien ancré
- Lien de qualité et de confiance entre les parents et l'école
- Fierté des élèves et des adultes de leur école

### MOYENS MIS EN ŒUVRE

- Suivis personnalisés fréquents avec les parents
- Communication continue par courriel
- Parents accompagnateurs lors des sorties
- Nombreux parents bénévoles actifs
- Activité rassembleuse de fin d'année (fête foraine)

### OBJECTIF 3.3

Maintenir une culture scolaire de réseau dans notre communauté

### RÉSULTATS OBSERVÉS

- Ouverture sur le monde et solidarité
- Fierté générale
- Grand engagement scolaire

### MOYENS MIS EN ŒUVRE

- Parents bénévoles nombreux et actifs
- Activités concernant les autres écoles du milieu (gala méritas)
- Activités avec des partenaires (caisse, organismes, etc.)
- Diverses collectes en lien avec le réseau des Établissements verts Brundtland

# Des chiffres



Les informations des tableaux donnent, en pourcentage, le nombre d'élèves en réussite, c'est-à-dire le nombre d'enfants ayant obtenu 60 % et plus sur le bulletin, ainsi que la moyenne obtenue par degré.

## RÉSULTATS DES ÉLÈVES EN LECTURE

		Jun 2014	Jun 2015	Jun 2016	Jun 2017
% de réussite	1 <sup>re</sup>	94 %	94 %	100 %	97,50 %
Moyenne		84 %	84 %	85,57 %	81,35 %
% de réussite	2 <sup>e</sup>	95 %	98 %	94,23 %	97,50 %
Moyenne		81 %	81 %	77,67 %	82,75 %
% de réussite	3 <sup>e</sup>	96 %	98 %	97,96 %	94,23 %
Moyenne		79 %	80 %	81,78 %	76,35 %
% de réussite	4 <sup>e</sup>	95 %	93 %	100 %	100 %
Moyenne		76 %	81 %	77,82 %	77,80 %
% de réussite	5 <sup>e</sup>	98 %	96 %	100 %	95,65 %
Moyenne		78 %	76 %	79,32 %	78,35 %
% de réussite	6 <sup>e</sup>	89 %	93 %	96,15 %	93,18 %
Moyenne		74 %	75 %	79,90 %	80,16 %

## RÉSULTATS DES ÉLÈVES EN FRANÇAIS

		Jun 2016	Jun 2017		Jun 2016	Jun 2017
% de réussite	1 <sup>re</sup>	100 %	98,75 %	4 <sup>e</sup>	100 %	100 %
Moyenne		86 %	83,71 %		79,80 %	79,88 %
% de réussite	2 <sup>e</sup>	98,08 %	98,75 %	5 <sup>e</sup>	100 %	96,74 %
Moyenne		80,02 %	81,90 %		79,81 %	78,93 %
% de réussite	3 <sup>e</sup>	97,96 %	95,19 %	6 <sup>e</sup>	98,08 %	96,59 %
Moyenne		82,57 %	77,41 %		80,48 %	82,50 %

# Quelques chiffres

## RÉSULTATS DES ÉLÈVES EN ÉCRITURE

		Jun 2014	Jun 2015	Jun 2016	Jun 2017
% de réussite	1 <sup>re</sup>	96 %	96 %	100 %	100 %
Moyenne		82 %	83 %	84,23 %	86,08 %
% de réussite	2 <sup>e</sup>	96 %	98 %	96,15 %	100 %
Moyenne		81 %	81 %	79,60 %	81,05 %
% de réussite	3 <sup>e</sup>	100 %	100 %	97,96 %	96,15 %
Moyenne		77 %	81 %	81,59 %	78,48 %
% de réussite	4 <sup>e</sup>	98 %	96 %	100 %	100 %
Moyenne		77 %	79 %	79,12 %	81,96 %
% de réussite	5 <sup>e</sup>	98 %	89 %	95,74 %	97,83 %
Moyenne		77 %	76 %	77,51 %	79,52 %
% de réussite	6 <sup>e</sup>	87 %	98 %	98,08 %	100 %
Moyenne		76 %	77 %	79,04 %	84,84 %

## RÉSULTATS DES ÉLÈVES EN MATHÉMATIQUE

		Jun 2016	Jun 2017			
		Jun 2016	Jun 2017	Jun 2016	Jun 2017	
% de réussite	1 <sup>re</sup>	100 %	100 %	4 <sup>e</sup>	96 %	94,90 %
Moyenne		88,60 %	87,20 %		82,72 %	82,42 %
% de réussite	2 <sup>e</sup>	100 %	100 %	5 <sup>e</sup>	95,74 %	96,74 %
Moyenne		82,71 %	86,04 %		79,06 %	83,38 %
% de réussite	3 <sup>e</sup>	97,96 %	96,15 %	6 <sup>e</sup>	92,31 %	96,59 %
Moyenne		84,10 %	80,95 %		79,04 %	85,20 %

# Quelques chiffres



## RÉSULTATS DES ÉLÈVES EN RÉOLUTION DE PROBLÈMES

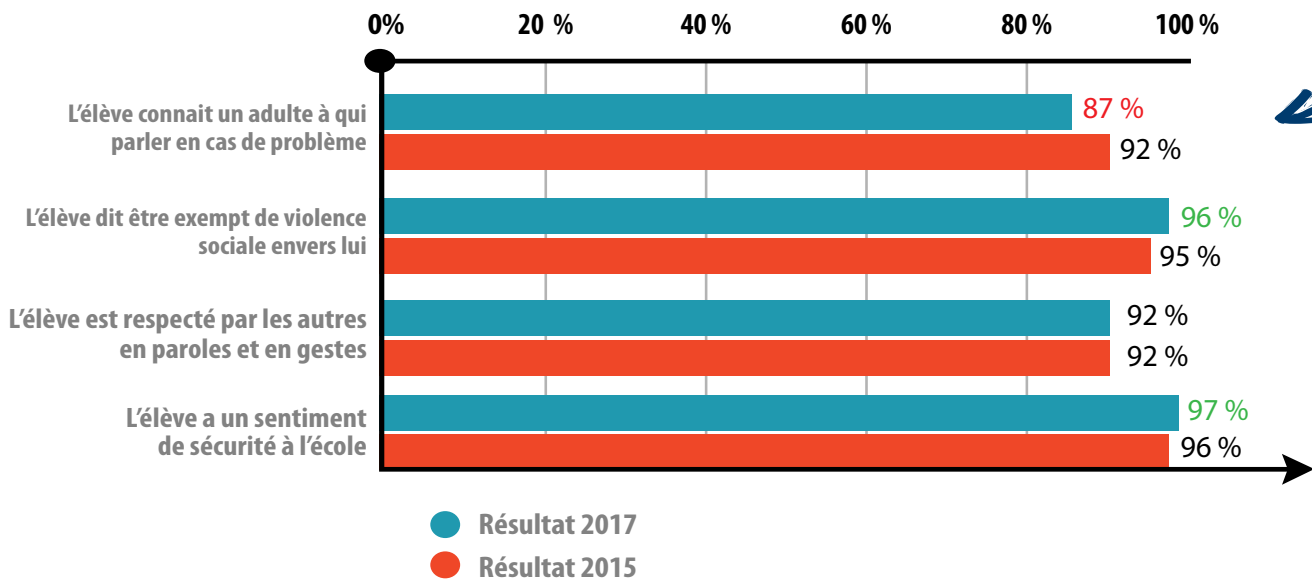
		Jun 2014	Jun 2015	Jun 2016	Jun 2017
% de réussite	1 <sup>re</sup>	98 %	98 %	100 %	100 %
Moyenne		80 %	81 %	89,40 %	88,00 %
% de réussite	2 <sup>e</sup>	98 %	92 %	96,15 %	100 %
Moyenne		82 %	78 %	81,13 %	84,85 %
% de réussite	3 <sup>e</sup>	94 %	94 %	93,88 %	94,23 %
Moyenne		81 %	82 %	81,20 %	78,87 %
% de réussite	4 <sup>e</sup>	98 %	94 %	94 %	89,80 %
Moyenne		83 %	82 %	79,14 %	78,84 %
% de réussite	5 <sup>e</sup>	98 %	94 %	91,49 %	93,48 %
Moyenne		82 %	80 %	78,49 %	82,83 %
% de réussite	6 <sup>e</sup>	100 %	98 %	96,15 %	95,45 %
Moyenne		81 %	82 %	81,60 %	84,82 %

## RÉSULTATS DES ÉLÈVES EN RAISONNEMENT MATHÉMATIQUE

		Jun 2016	Jun 2017	Jun 2016	Jun 2017
% de réussite	1 <sup>re</sup>	100 %	100 %	4 <sup>e</sup>	100 %
Moyenne		88,46 %	86,40 %		84,14 %
% de réussite	2 <sup>e</sup>	100 %	100 %	5 <sup>e</sup>	95,74 %
Moyenne		83,12 %	87,20 %		79,21 %
% de réussite	3 <sup>e</sup>	97,96 %	98,08 %	6 <sup>e</sup>	90,38 %
Moyenne		85,27 %	83,04 %		77,94 %



## Résultats du sondage fait au printemps 2017 auprès des élèves de 4<sup>e</sup> à 6<sup>e</sup> année



Éducation

