



DE LA ROSE-DES-VENTS



Présentation de notre école

Les membres du conseil d'établissement et la direction de l'École de la Rose-des-Vents sont fiers de vous présenter le rapport annuel de l'année scolaire 2016-2017. Dans ce document, vous retrouverez, entre autres éléments, les grandes orientations et objectifs qui ont guidé nos actions ainsi qu'une évaluation condensée de la réalisation de notre plan de réussite au cours de la dernière année scolaire.

Située à Lévis, secteur Saint-Jean-Chrysostome, l'École de la Rose-des-Vents a accueilli 395 élèves du préscolaire à la 6^e année en 2016-2017 ainsi que 12 élèves présentant un trouble du spectre de l'autisme réparti dans deux classes.

rosedesvents.csdn.qc.ca



ÉCOLE DE LA ROSE-DES-VENTS
50, rue Arlette-Fortin
Lévis (Québec) G6Z 3B9
418 839-0098 poste 65200
rosevents@csnavigateurs.qc.ca



407 ÉLÈVES

Nos principales réalisations	2
PLAN DE RÉUSSITE	
- Orientation 1	3
- Orientation 2	4
- Orientation 3	5

Nos principales réalisations de l'année 2016-2017

AMENER CHAQUE ÉLÈVE À AVOIR UNE MEILLEURE CONNAISSANCE DE SOI AFIN D'EXPLOITER AU MAXIMUM SON PLEIN POTENTIEL



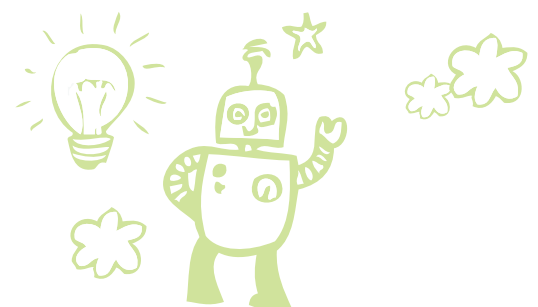
1- Les activités découvertes en janvier 2017
2- La mission des moussaillons en janvier 2017

Activités-écoles

- Olympiades
- Gala méritas du réseau
- Bal des élèves de 6^e année
- Pentathlon des neiges
- Spectacles de Noël
- Spectacle de fin d'année

Un service de garde super dynamique !

- Chorale
- « Houla-hop » et danse
- Tricotin, fabrication de bijoux
- Plaisir d'hiver : raquette, glissades et défis
- Science, « katag », multisport
- Cuisine
- Découverte des roches et minéraux
- « Café lutin » offert aux parents la semaine avant Noël, le matin
- Initiation à la lutte gréco-romaine
- Coffre aux trésors
- Projets de décoration du hall d'entrée à Noël et au printemps
- Projet de « Photos sensibles » suivi d'une exposition offerte à l'école et aux parents
- Mois de la nutrition en mars
- Tournois sportifs
- Festival de l'humour



PLAN DE RÉUSSITE

ORIENTATION
1

PROJET ÉDUCATIF 2016-2017

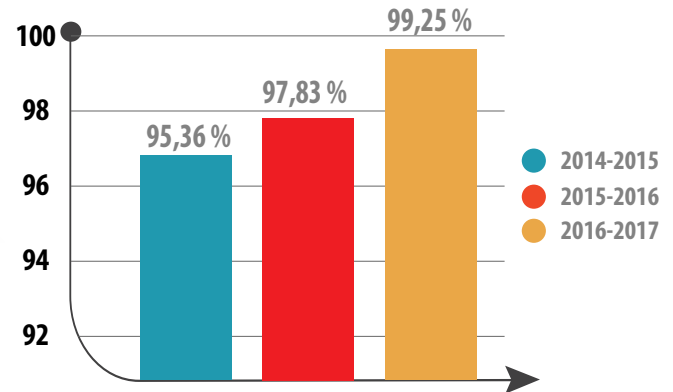
Amener chaque élève à exploiter son plein potentiel en vivant des réussites



OBJECTIF 1.1

Maintenir le taux de réussite global à 95 %

RÉSULTATS OBSERVÉS



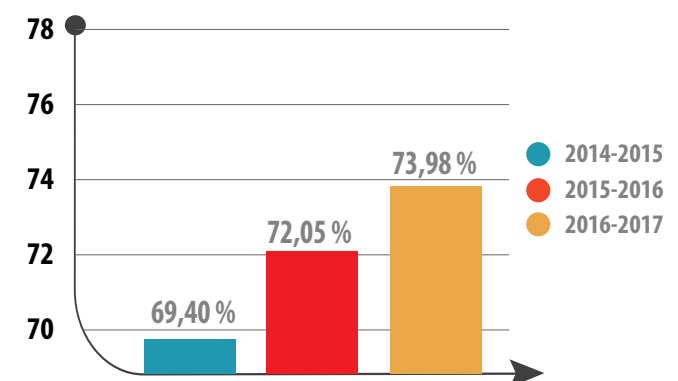
MOYENS MIS EN ŒUVRE

- Implantation de pratiques efficaces et reconnues par la recherche : projet Voile (lecture), CAP en lecture et en écriture, conscience phonologique au préscolaire, Base 10 : en mathématique

OBJECTIF 1.2

Augmenter d'environ 5 % le résultat global des élèves avec PI

RÉSULTATS OBSERVÉS



MOYENS MIS EN ŒUVRE

- Différenciation pédagogique
- Soutien pédagogique particulier en classe et au service de garde (devoirs)

ORIENTATION

2

PROJET ÉDUCATIF 2016-2017

Amener chaque élève à atteindre un niveau élevé de l'utilisation de la langue française

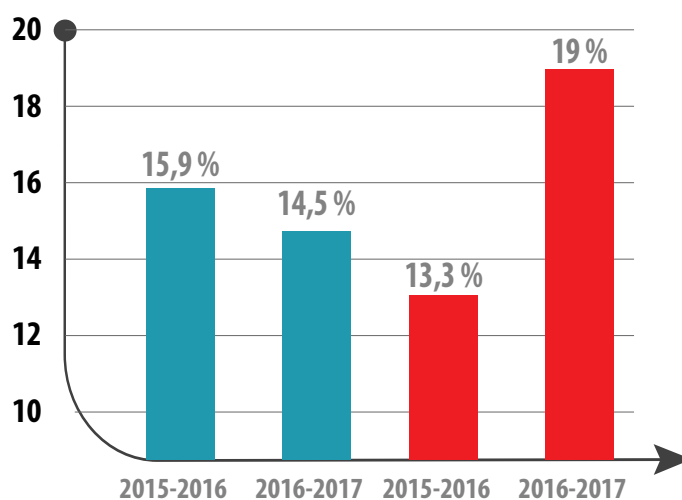
OBJECTIF 2

Diminuer le nombre d'élèves à risque (0-69 %) en français lecture et écriture

RÉSULTATS OBSERVÉS

NOMBRE D'ÉLÈVES À RISQUE

- LECTURE
- ÉCRITURE



MOYENS MIS EN ŒUVRE

Implantation de pratiques efficaces et reconnues par la recherche : projet Voile (lecture), CAP en lecture et en écriture, conscience phonologique au préscolaire

ORIENTATION

3

PROJET ÉDUCATIF 2016-2017

Favoriser un environnement sain et sécuritaire à partir d'une approche globale de la santé

MOYENS MIS EN ŒUVRE

- Enseignement explicite des règles de vie de l'école et des comportements attendus
- Élaboration d'un nouveau billet de manquement majeur et de mesures pour soutenir les élèves présentant des difficultés
- Promotion des sports par la participation au Défi « Moi j'croque » et aux olympiades
- Sondage réalisé en mars auprès des parents et des élèves afin d'avoir un portrait plus précis de la situation
- Élaboration d'un plan d'action avec l'équipe-école relatif aux résultats du sondage



OBJECTIF 3.1

Augmenter le climat de justice chez les élèves

RÉSULTATS OBSERVÉS

Augmenter le climat de justice chez les élèves

Éléments d'évaluation

Climat de justice

- Les élèves trouvent que la gestion des règles et des manquements est injuste.

2015	2017	Évaluation
12 %	21 %	

OBJECTIF 3.2

Augmenter l'engagement et l'attachement au milieu

RÉSULTATS OBSERVÉS

Augmenter le climat de justice chez les élèves

Éléments d'évaluation

Engagement et attachement

- Les élèves ne se sentent pas engagés dans les activités de prévention.

2015	2017	Évaluation
25 %	29 %	

- Les enseignants ne se sentent pas consultés.

2015	2017	Évaluation
20 %	10 %	

- Les parents ne se sentent pas engagés dans le milieu.

2015	2017	Évaluation
15 %	5 %	

Diminuer le nombre d'élèves insultés et traités de noms

- Les élèves se disent insultés et traités de noms.

2015	2017	Évaluation
11 %	12 %	