



CRITÈRES D'ADMISSION

- > Démontrer une compétence assurée dans ses apprentissages au bulletin de 5^e année.
- > Faire preuve d'intérêt et de motivation en sciences, langues et technologies de l'information et des communications (TIC)
- > Se comporter adéquatement et démontrer une attitude positive
- > Avoir le goût de la performance scolaire

CRITÈRES DE MAINTIEN AU PROGRAMME

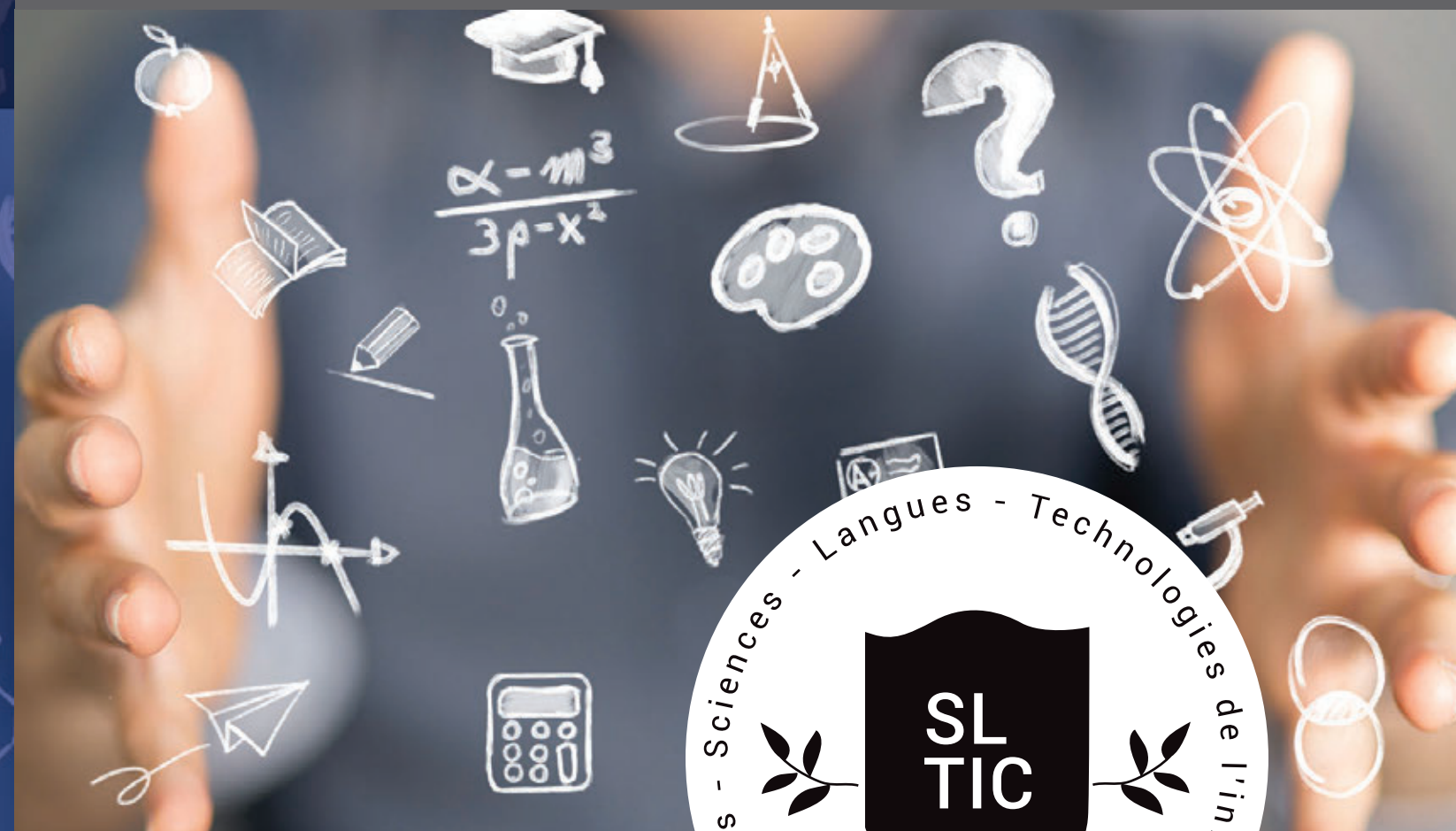
- > Répondre aux critères d'enrichissement dans toutes les matières
- > Réussir dans toutes les matières
- > **VOLET LANGUES :**
70 % et plus en français et anglais
- > **VOLET SCIENCES :**
70 % et plus en mathématique et en sciences (de base et enrichi)

ÉCOLE DE L'ENVOL

1101, route des Rivières
Lévis (Québec) G7A 2V3
418 834-2461

envol@csnavigateurs.qc.ca
envol.csdn.qc.ca

LA TECHNOLOGIE AU SERVICE DE LA PÉDAGOGIE



En savoir plus sur TON école secondaire : **suis-moi.org**

NOTA : En contexte de priorisation de place, le nombre d'élèves acceptés peut être restreint.



INSCRIPTION

- > Pour signifier votre intention d'inscrire votre enfant au programme, numérisez le code QR ou passez par le lien suivant : <https://forms.gle/5nUdSxf2xjABp2wG8>

L'information concernant les voyages et les sorties éducatives est sujette à changement en raison des contraintes liées à la pandémie.



VOLET SCIENCES

- Basé sur la démarche scientifique et technologique et sur la résolution de problèmes
- 2 périodes supplémentaires en sciences
- 1 période supplémentaire en TIC
- Enrichissement majeur dans toutes les disciplines
- 2 midis obligatoires (diverses matières) (période du dîner écourtée)



PLUS

- + Nombreuses sorties éducatives
- + Conférences
- + Ateliers
- + Robotique
- + Codage
- + Programmation
- + Impression 3D

PROGRAMME BONIFIÉ ET UNIFIÉ

- Approche multidisciplinaire rigoureuse intégrant les technologies informatiques
- Chromebook fournis par l'école
- Période d'étude intégrée au cours
- Tuteur associé à chaque élève
- Enseignants travaillant en concertation
- Transport assuré aux élèves du programme sur l'ensemble du territoire
- Devient, à l'École secondaire les Etchemins (ESLE), le programme PRO 21

CRITÈRES D'ENRICHISSEMENT

- Engagement de qualité
- Travail d'équipe et de coopération
- Qualité de la langue
- Projets d'enrichissement par matière



VOLET LANGUES

- Améliorer sa compétence en anglais
- Parfaire sa compétence en français
- Voyages culturels
- 2 périodes supplémentaires en anglais
- Programme d'anglais en accéléré (1^{re}, 2^e et 3^e secondaire en 2 ans)
- 2 midis obligatoires en anglais
- 1 période TIC

PLUS

- + Langues (français et anglais, de même qu'espagnol à partir de la 3^e secondaire)
- + Communication
- + Lecture
- + Voyages
- + Multiculturalisme



L'information concernant les voyages et les sorties éducatives est sujette à changement en raison des contraintes liées à la pandémie.