

**Pour obtenir plus d'information,  
veuillez communiquer avec :**

**L'École des parents**

Téléphone : 418 838-8300 poste 52088

Sans frais (Lotbinière): 1 418 888-0500 poste 52088

Courriel : [ecoledesparents@cnavigateurs.qc.ca](mailto:ecoledesparents@cnavigateurs.qc.ca)

Site Internet : [www.ecoledesparents.csdn.qc.ca](http://www.ecoledesparents.csdn.qc.ca)



**Autres lieux d'inscription**

**Vous pouvez également vous inscrire du 3 février 2014 au 14 février 2014  
à l'un des centres d'éducation des adultes des Bateliers.**

**Adresse des centres :**

**Saint-Romuald**

1172, boulevard de la Rive-Sud  
St-Romuald (Qc) G6W 5M6

Heures d'ouverture

Lundi au jeudi :

8 h à 12 h et 13 h à 17 h

**18 h à 21 h**

vendredi : 8 h à 12 h et 13 h à 16h

**Lévis**

23, rue Pie-X  
Lévis (Qc) G6V 4W5

Heures d'ouverture

Lundi au jeudi :

8 h à 12 h et 13 h à 16 h

Vendredi : fermé

**Ste-Croix**

6380, rue Garneau  
Ste-Croix (Qc) G0S 2H0

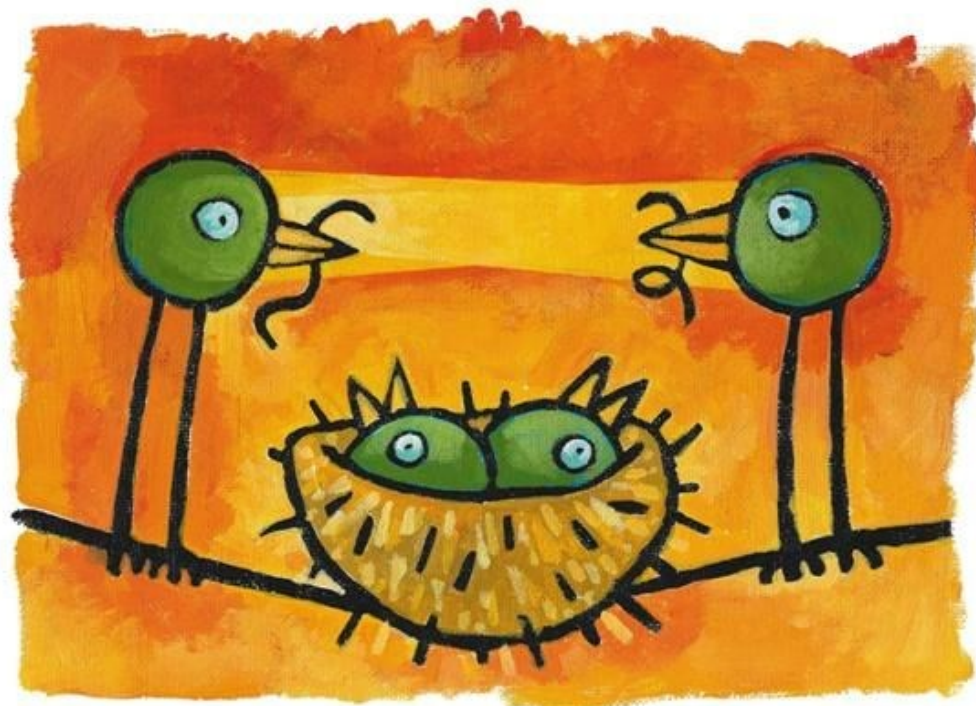
Heures d'ouverture

Lundi au jeudi :

8 h à 12 h et 13 h à 16 h

Vendredi : fermé

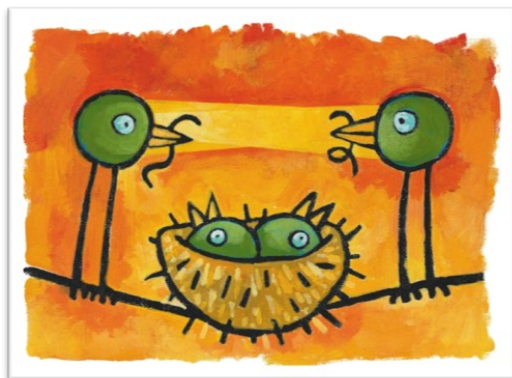
# En route vers l'école



**Trucs et conseils pour les  
parents qui ont un enfant qui  
fréquentera la maternelle en  
septembre 2014**

**Cinq soirées-rencontres**

**Ensemble pour la réussite des enfants!**



L'École des parents de la Commission scolaire des Navigateurs invite tous les parents qui ont un enfant qui fréquentera, en septembre 2014, une classe maternelle (préscolaire 5 ans) à participer GRATUITEMENT\* au programme **En route vers l'école**.

### **QU'EST-CE QUE C'EST ?**

- Cinq soirées-rencontres, échelonnées sur cinq semaines (un seul soir par semaine) de 2 heures chacune;
- Pour faciliter l'entrée de votre enfant à la maternelle par l'acquisition de trucs et conseils concrets qui s'intègrent bien dans votre quotidien;
- Pour développer des stratégies pour motiver votre enfant et soutenir ses apprentissages scolaires;
- Pour partager, avec d'autres parents, vos expériences, vos bons coups et vos difficultés .

### **THÉMATIQUES ABORDÉES :**

- Le cadre scolaire;
- L'estime de soi;
- La discipline et l'encadrement;
- L'éveil à l'écriture, à la lecture et aux mathématiques;
- L'entrée à la maternelle.



### **LA FORMULE PROPOSÉE**

Animée par une personne-ressource, chacune des rencontres se déroule selon la formule suivante :

- La première partie donnera aux participants de l'information générale.
- La seconde partie sera consacrée aux trucs, conseils et stratégies d'intervention. Des activités à réaliser avec l'enfant seront aussi présentées.

#### **\*COÛT**

Des frais de 10 \$ sont exigés lors du premier atelier pour la documentation qui vous sera remise par les formateurs.

### **OÙ ET QUAND ?**

- Les ateliers débutent dans la semaine du 17 mars 2014.
- Selon le nombre d'inscriptions reçues, la formation sera offerte à l'école primaire que votre enfant fréquentera en septembre prochain ou dans une école primaire de votre secteur.
- Le jour des rencontres sera déterminé selon la disponibilité de la majorité des parents.
- Les ateliers durent 2 heures (19 h à 21 h).

### **INSCRIPTION**

- Du 3 février 2014 au 14 février 2014.
- Après de la secrétaire de l'école de votre enfant.

**Chaque parent doit s'inscrire séparément.**

**Le conjoint ou la conjointe ne peut pas remplacer la personne inscrite.**

Le parent qui désire s'inscrire doit présenter obligatoirement les trois documents suivants lors de l'inscription :

1. Fiche d'inscription ci-jointe (aussi disponible sur notre site Internet)
2. Certificat de naissance (grand format) du parent qui s'inscrit
3. Carte d'assurance maladie ou permis de conduire du parent qui s'inscrit

*Les parents n'ayant pas la citoyenneté canadienne doivent communiquer avec nous.*

*Ces documents sont exigés par le ministère de l'Éducation, du Loisir et du Sport . Les ateliers sont offerts dans le cadre de la formation continue des adultes à la CSDN.*



**\*\*\*TOUTE INSCRIPTION INCOMPLÈTE SERA  
AUTOMATIQUEMENT REFUSÉE\*\*\***